



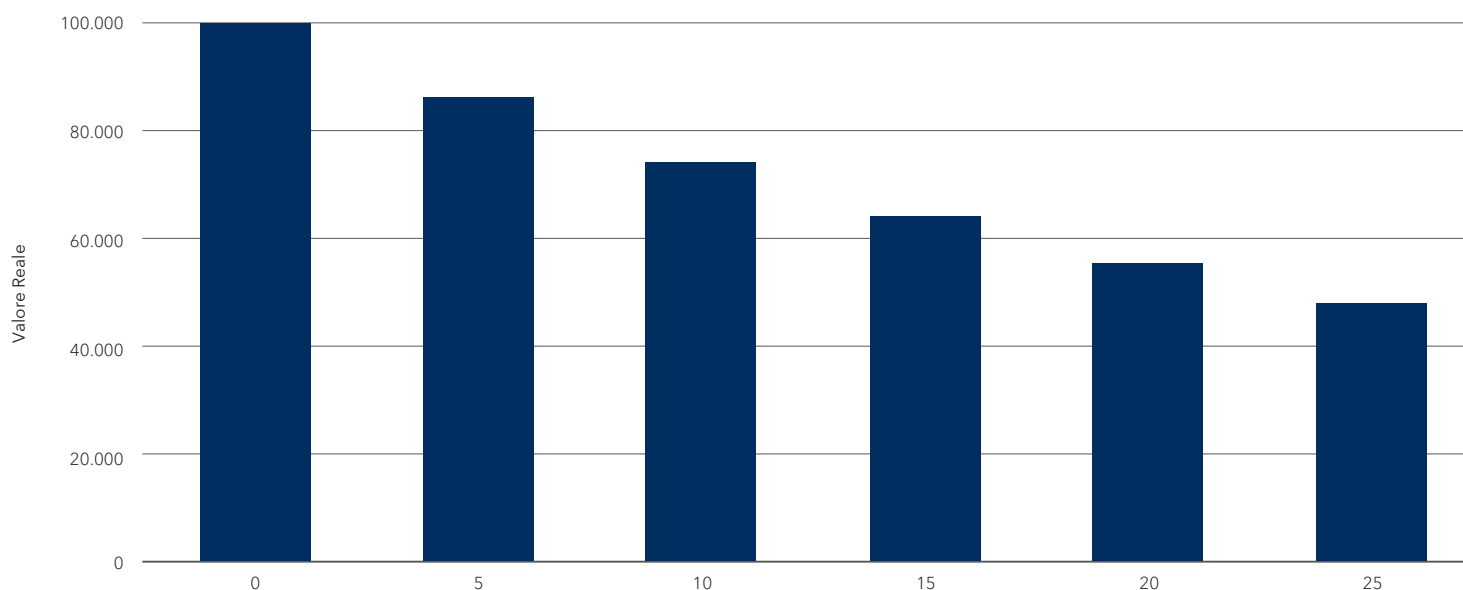
INVESTMENT INSIGHT

Considera il prezzo della liquidità

BLACKROCK®

- La liquidità è un investimento tattico, atto a soddisfare esigenze di breve termine.
- Detenere liquidità per lungo tempo ci espone ad un rischio di impoverimento nel medio/lungo termine.

Inflazione e rischio di impoverimento



Il Grafico mostra l'effetto dell'inflazione sul patrimonio al trascorrere del tempo

Con un tasso di inflazione relativamente basso e pari al 3%, 100.000 euro tra 25 anni avranno lo stesso potere di acquisto di 47.761 euro.

Fonte: BlackRock. Si presume che il tasso di inflazione sia costante 3%.

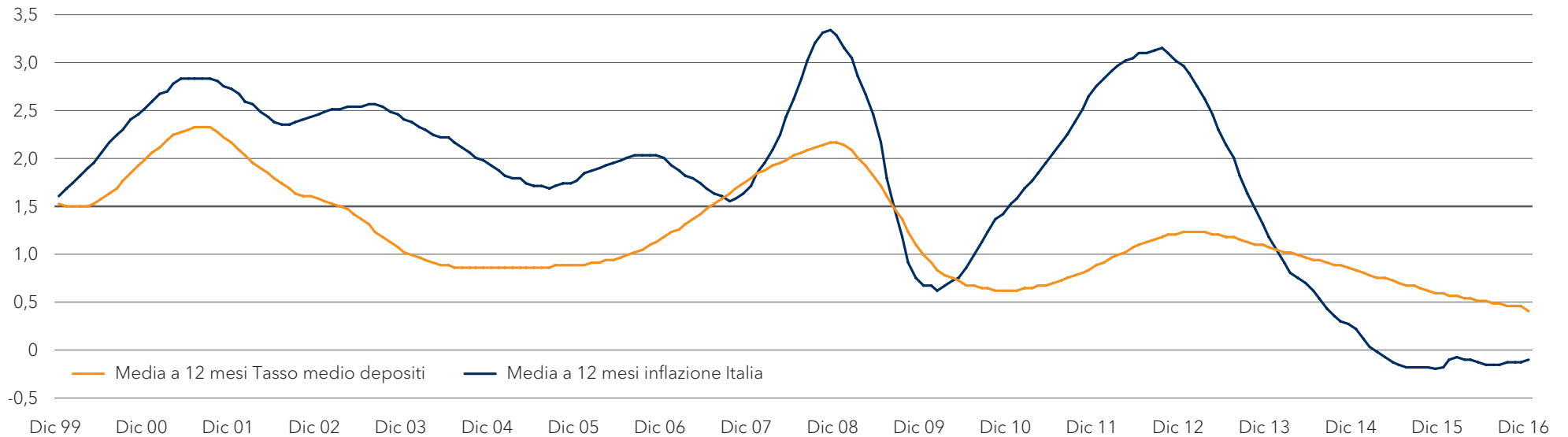
Glossario

Liquidità: Rappresenta la capacità di un investimento di trasformarsi velocemente in moneta, senza perdere valore. L'attività più liquida è la moneta, mentre le altre che sono parte del patrimonio sono caratterizzate da un diverso grado di liquidità, ben preciso (ne sono un esempio i BOT, depositi bancari, azioni, immobili, obbligazioni, ecc.).

Inflazione: In economia, indica un generale aumento continuo dei prezzi di beni e servizi in un dato periodo di tempo che genera una diminuzione del potere d'acquisto della moneta. Con l'innalzamento dei prezzi, ogni unità monetaria potrà comprare meno beni e servizi, conseguentemente l'inflazione è anche un'erosione del potere d'acquisto.

Tasso d'inflazione: È un indicatore della variazione relativa (nel tempo) del livello generale dei prezzi e indica la variazione del potere d'acquisto della moneta. Viene espressa quasi sempre in termini percentuali.

Inflazione e rischio di impoverimento



Storicamente il tasso medio sulla liquidità non ha coperto dall'inflazione.

Fonte: BlackRock, Bloomberg, ISTAT, Banca d'Italia. Dati al 31/12/2016. Inflazione variazione annuale CPI Y o Y FOI ex tabacco, Tasso depositi applicato da istituti bancari italiani a società non finanziarie e famiglie residenti nell'area Euro (serie storica TTI30500 - tasso deposito BCE Stock Soc. non finanziarie e famiglie). I RENDIMENTI PASSATI NON SONO INDICATIVI DI PARI RENDIMENTI FUTURI. I rendimenti sono calcolati al lordo degli oneri fiscali.

Per ulteriori informazioni

 blackrock.it  info.italy@blackrock.com  +39 02 915971

Prima della sottoscrizione leggere il Prospetto ed il Documento contenente le informazioni chiave per l'investitore disponibili presso i soggetti collocatori autorizzati e sul sito www.blackrock.it

Questo documento è stato elaborato da BlackRock Investment Management (UK) Limited, succursale italiana, Milano, Piazza San Fedele n. 2 ("BlackRock Milano"). BlackRock è la denominazione commerciale di BlackRock Investment Management (UK) Limited. I RENDIMENTI PASSATI NON SONO INDICATIVI DI POSSIBILI RENDIMENTI FUTURI. Il valore dell'investimento o il rendimento possono variare al rialzo o al ribasso. Il capitale investito non è garantito. Un investimento è soggetto al rischio di perdita del capitale investito. Il valore dell'investimento può variare al variare del tasso di cambio tra valute. Le fluttuazioni di valore possono essere ampie nel caso di prodotti esposti ad alta volatilità. Le informazioni, le opinioni e i dati contenuti in questo documento non costituiscono in alcun modo ricerca, raccomandazione, consiglio di investimento, consulenza all'investimento o altra forma di consulenza e sono soggetti a modifiche. I dati, ove non diversamente specificato, non tengono conto del regime fiscale applicabile. Questo documento non deve essere considerato un'offerta di acquisto o vendita o una sollecitazione all'investimento in alcun prodotto finanziario citato e non deve essere considerato un messaggio promozionale o sollecitazione all'investimento rivolto a persone residenti negli USA, in Canada o a soggetti residenti in paesi in cui i prodotti non sono autorizzati o registrati per la distribuzione o in cui il Prospetto non è stato depositato presso le competenti autorità locali. Il presente documento è stato predisposto sulla base di dati elaborati da BlackRock (ed eventualmente da altre società del Gruppo BlackRock) e sulla base di informazioni pubblicamente disponibili o di altre fonti di terze parti. BlackRock non garantisce l'accuratezza, la completezza e l'affidabilità dei dati e delle informazioni contenute in questo documento e declina ogni responsabilità al riguardo. I dati e le informazioni contenute nel presente documento non potranno essere utilizzati dal destinatario per comunicazioni nei confronti di autorità di vigilanza. Il presente documento è privo delle informazioni idonee a determinare, in concreto, la propensione all'investimento e, dunque, non può e non deve costituire la base per assumere alcuna decisione di investimento. Non vi è alcuna garanzia che le proiezioni, prospettive o stime si realizzino effettivamente. Le eventuali opinioni espresse nonché le analisi contenute nel presente documento potrebbero non riflettere quelle di BlackRock (e delle altre società del Gruppo BlackRock). Opinioni diverse possono essere formulate sulla base di diversi stili di investimento, obiettivi, punti di vista o filosofie. BlackRock non ha valutato l'idoneità di questo tipo di investimento rispetto alle esigenze e alla propensione al rischio dei singoli investitori. Qualsiasi decisione di investimento deve basarsi esclusivamente sulle informazioni contenute nel Prospetto, nel Documento di informazioni chiave per l'investitore (KIID) e nell'ultimo bilancio semestrale non certificato o nel bilancio annuale certificato più recente. Per una dettagliata indicazione dei rischi a cui è soggetto il Fondo si consiglia agli investitori di leggere la sezione sui rischi specifici del fondo nel Documento di informazioni chiave per l'investitore (KIID) e nel Prospetto della Società, reperibili sul sito www.blackrock.com. Prima di investire si raccomanda la lettura dell'ultimo rendiconto annuale della gestione per un maggior dettaglio informativo in merito alla politica di investimento concretamente posta in essere dal fondo e di consultare un consulente finanziario.

© 2017 BlackRock, Inc. Tutti i diritti riservati. BLACKROCK, BLACKROCK SOLUTIONS, iSHARES, BUILD ON BLACKROCK, SO WHAT DO I DO WITH MY MONEY e il logo stilizzato sono marchi registrati o non registrati di BlackRock, Inc. o società consociate o affiliate negli Stati Uniti o altrove. Tutti gli altri marchi appartengono ai rispettivi proprietari. QUESTA PUBBLICAZIONE SI COMPONE DI N. 2 PAGINE.